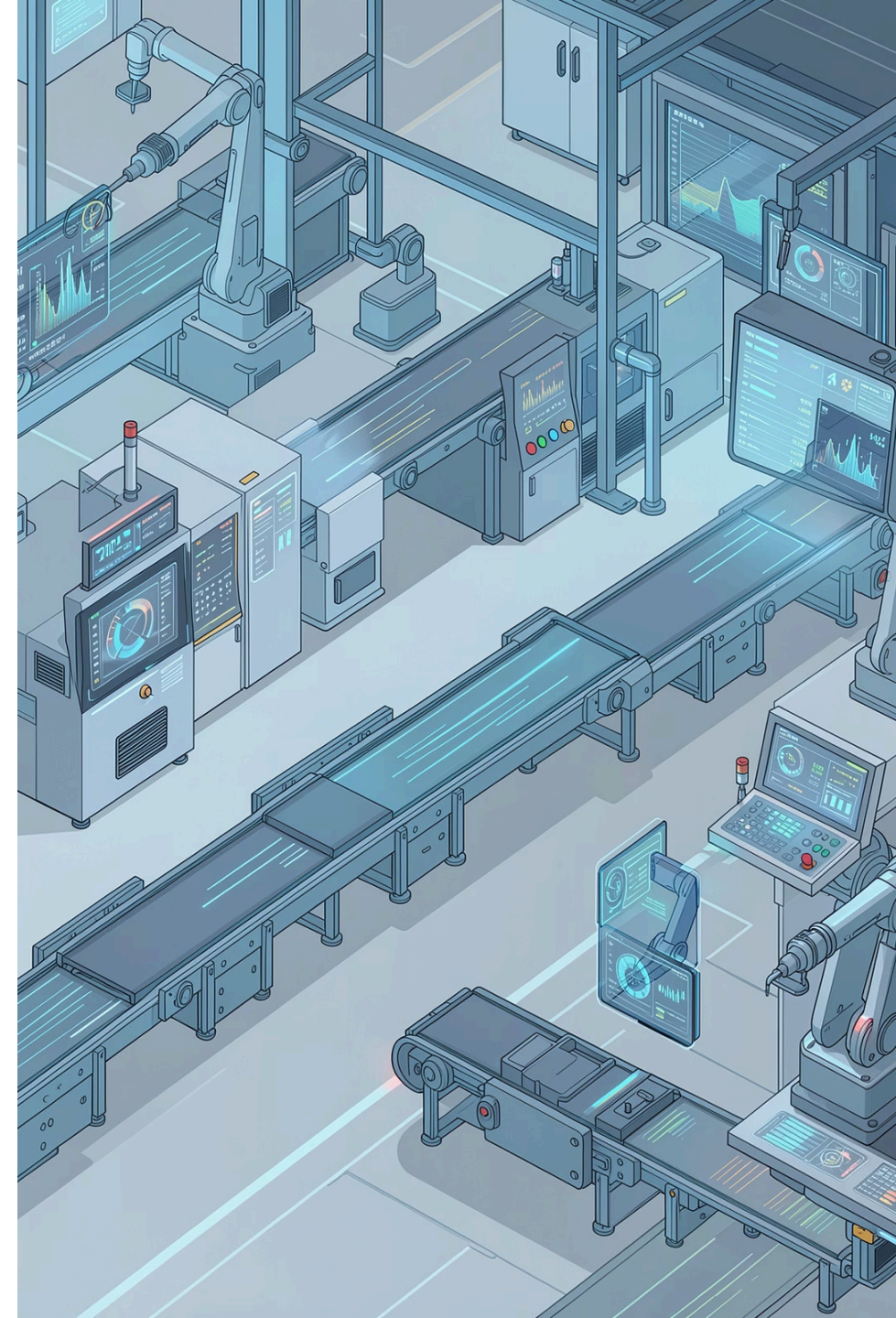


# MES e ERP: qual è la differenza e cosa serve alla tua produzione?

Una guida pratica per titolari e responsabili di PMI manifatturiere che vogliono capire quando l'ERP basta — e quando serve qualcosa di più.





# Hai un ERP. Ma cosa succede davvero in reparto?

## Gli ordini entrano, le fatture escono

Ma tra l'ordine e la spedizione, la produzione rimane una scatola nera.

## I dati arrivano tardi — o non arrivano

Le ore vengono dichiarate a fine turno. I fermi macchina non vengono tracciati. Gli scarti? Stimati.

## "Perché questa commessa è in ritardo?"

La risposta più comune nelle PMI manifatturiere è: **nessuno sa**. Questo è il problema che un MES risolve.

# Cosa fa un MES: le 5 funzioni chiave



## Avanzamento in tempo reale

Lo stato di ogni commessa aggiornato minuto per minuto, non il giorno dopo.



## Dati macchina

Raccolta automatica di fermi, velocità e OEE direttamente dagli impianti.



## Tracciabilità lotto

Dal lotto di materia prima al prodotto finito: ogni passaggio registrato.



## Controllo qualità integrato

Scarti e non conformità registrati sul momento, in linea di produzione.



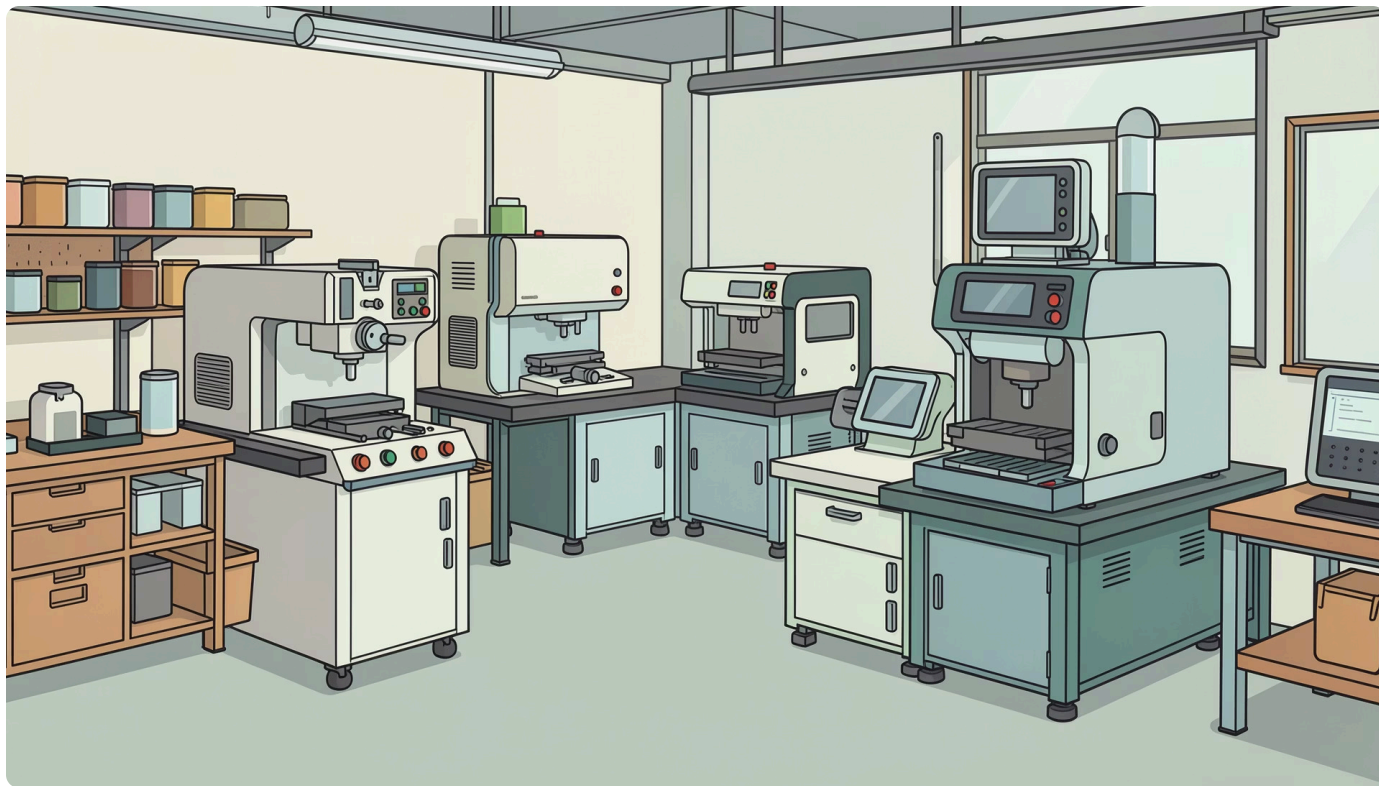
## OEE — Efficienza impianti

L'indice che misura il reale utilizzo degli impianti e individua le perdite nascoste.

# ERP e MES: la differenza in una tabella

Non sono sistemi concorrenti — coprono livelli diversi dell'azienda.

Funzione	ERP	MES
Pianificazione produzione	✓	—
Avanzamento reale in reparto	Parziale	✓
Tracciabilità lotto	Parziale	✓
Dati macchina (OEE, fermi)	✗	✓
Costo commessa consuntivo	✓	Alimenta
Controllo qualità in linea	✗	✓



QUANDO L'ERP BASTA

# Produzioni semplici: ottimizza prima l'ERP

Non sempre serve un MES. Se la tua realtà ha **pochi codici prodotto**, cicli brevi e un solo reparto, potrebbe essere sufficiente lavorare meglio sul modulo produzione già incluso nel tuo gestionale.

- Volumi stabili e variazioni di costo accettabili
- Nessuna richiesta di tracciabilità da clienti o normative
- Un solo reparto produttivo senza fasi critiche

# 6 segnali che indicano che è il momento di un MES

1

## Costi variabili senza spiegazione

I costi di produzione cambiano ogni mese senza una causa chiara.

2

## Fermi macchina non tracciati

Sai che le macchine si fermano, ma non sai perché, né per quanto.

3

## Qualità dipende dall'operatore

Il risultato cambia a seconda di chi lavora, non delle procedure.

4

## Tracciabilità richiesta

Clienti o normative (automotive, food, medicale) chiedono la tracciabilità di lotto.

5

## Ritardi frequenti senza causa

Le commesse sono spesso in ritardo ma nessuno sa dove si perde il tempo.

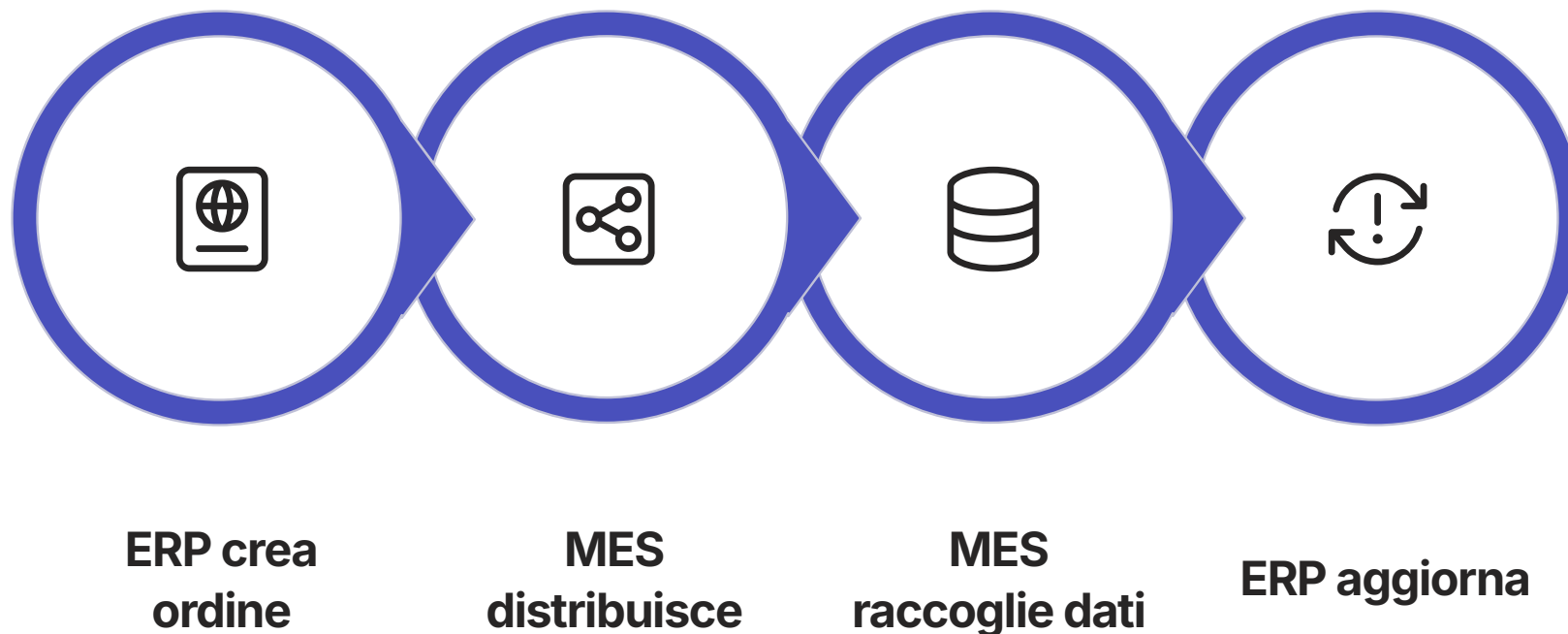
6

## OEE sotto il 60%

Gli impianti critici lavorano sotto soglia e non sai dove intervenire.

# Come si integrano ERP e MES: il flusso

I due sistemi non si sostituiscono — si completano, scambiandosi dati in modo continuo.



Il risultato è un ciclo virtuoso: la pianificazione dell'ERP si arricchisce dei dati reali del MES, rendendo ogni commessa più precisa della precedente.

IL PUNTO DI PARTENZA

# Hai già un ERP? Non si ricomincia da zero

Se la tua azienda utilizza **Arca Evolution** o un gestionale della famiglia WKI, esistono connettori MES già collaudati che riducono tempi e costi di integrazione.

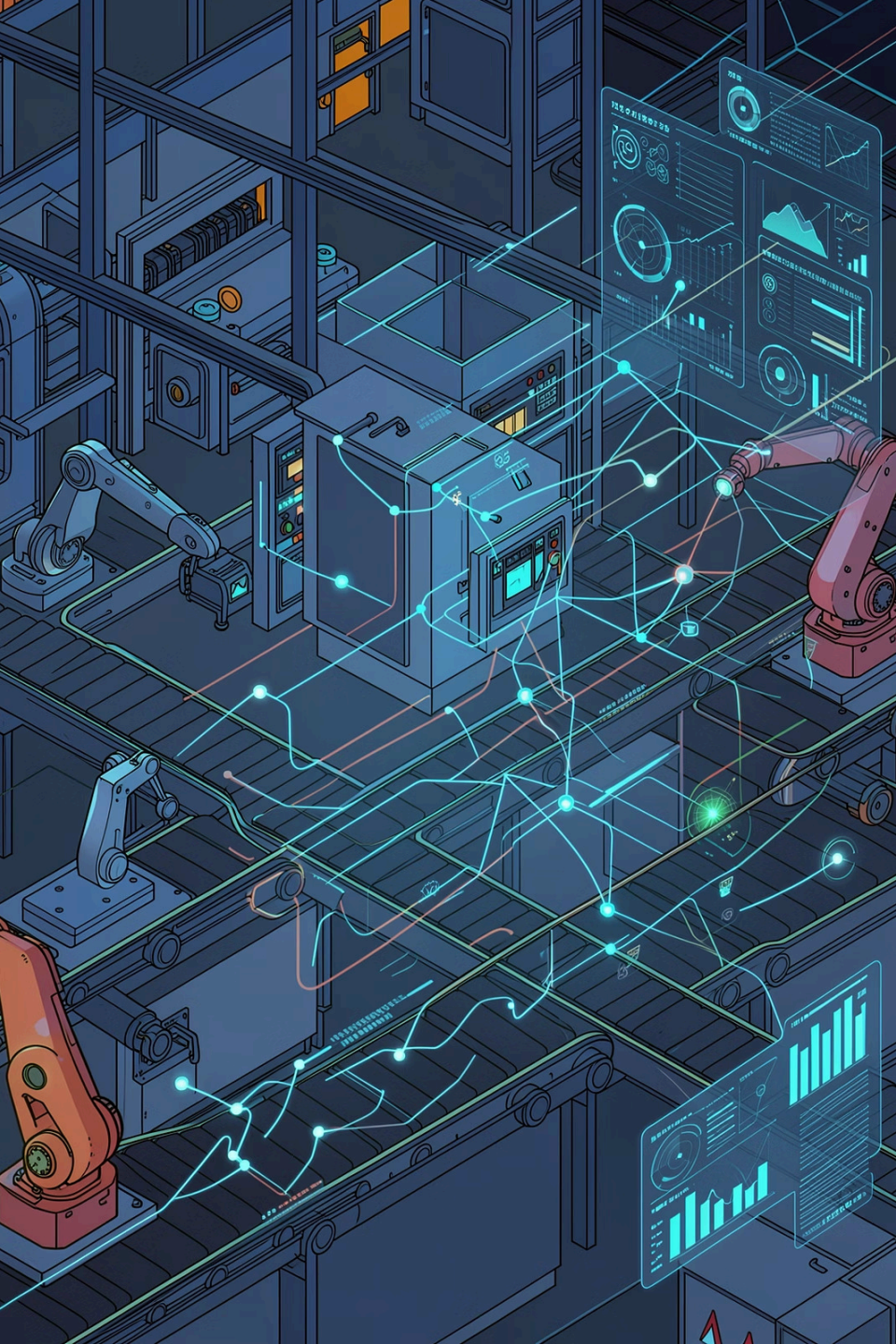
→ Il progetto di integrazione richiede pianificazione, ma parte da una base solida

→ BitAgorà segue entrambe le implementazioni: ERP e MES

→ Un unico interlocutore per tutta la digitalizzazione della produzione

## Perché scegliere un partner unico?

Avere un solo partner che conosce sia l'ERP che il MES elimina i rischi di disallineamento tra sistemi e accelera i tempi di avviamento.



# La tua produzione ha questi segnali?

Se hai riconosciuto anche solo 2 o 3 dei segnali descritti, potrebbe essere il momento giusto per valutare un MES. BitAgorà ti aiuta a capirlo — senza impegno.

## Analisi gratuita

Valutiamo insieme la tua situazione attuale e i margini di miglioramento.

## Progetto su misura

Nessuna soluzione standard: ogni PMI ha esigenze diverse.

## Contattaci ora

[bitagora.it/contatti/](https://bitagora.it/contatti/)