



WMS: cos'è e quando serve davvero a una PMI

Una guida pratica per capire se il tuo magazzino è pronto — o ha già bisogno di un salto di qualità.



Il magazzino che funziona a memoria

La conoscenza è in una sola testa

Il capo magazzino sa dove si trova tutto — ma quella conoscenza non è scritta da nessuna parte. Ferie o malattia la bloccano.

Picking a memoria, giacenze su Excel

Gli operatori si muovono per abitudine. Le giacenze vengono aggiornate a fine giornata, non in tempo reale.

Funziona... finché non smette

Il sistema regge in condizioni normali. Ma crescita, assenteismo o picchi stagionali possono mandare tutto in tilt.

Cosa fa un WMS — le 3 funzioni chiave



Tracciabilità in tempo reale

Ogni articolo ha una posizione esatta nel magazzino — non "corsia C circa", ma scaffale, livello, cella. Aggiornato a ogni movimento.



Picking guidato con scanner

Gli operatori ricevono istruzioni su terminale o scanner RFID. Meno errori, meno dipendenza dall'esperienza individuale.



Sincronizzazione con l'ERP

Le giacenze fisiche e quelle nel gestionale sono sempre allineate — in tempo reale, senza riconciliazioni manuali a fine giornata.

WMS vs Modulo Magazzino ERP

MODULO ERP BASTA

- ✓ Pochi articoli
- ✓ Movimenti semplici
- ✓ 1-2 Operatori



WMS SERVE

- ✓ Più ubicazioni
- ✓ Logiche FIFO/FEFO
- ✓ Più operatori
- ✓ Integrazione produzione o e-commerce



Non è una questione di tecnologia avanzata: è una questione di complessità operativa. Il modulo ERP è sufficiente per realtà semplici. Il WMS diventa necessario quando la gestione del magazzino diventa un processo a sé stante, con regole, ruoli e volumi propri.

i La scelta giusta dipende da **quanti vincoli logistici** deve rispettare il tuo magazzino ogni giorno.

Quando un WMS *non* serve

Prima di investire, verifica se la tua situazione rientra in questi parametri:

Meno di 500 referenze attive

Meno di 20–30 movimenti al giorno

Errori di picking rari o assenti

L'ERP gestisce già bene le giacenze

✓ In questi casi, il consiglio è chiaro: **ottimizza prima quello che hai**. Un WMS non risolve problemi di processo — li amplifica.

I 6 segnali che indicano che è il momento

01

Inventario che dura più di un giorno

O che si rimanda sempre perché troppo complesso da fare.

03

Il magazzino funziona perché c'è Mario

La conoscenza è concentrata su una persona sola. Un rischio operativo concreto.

05

Volumi crescono, margini no

L'inefficienza logistica erode il valore generato dalla crescita commerciale.

02

Errori di spedizione ricorrenti

Resi, reclami, rilavorazioni: il picking manuale non regge più i volumi.

04

Più di 1.000 referenze con ubicazioni variabili

La complessità supera la capacità di gestione manuale.

06

Serve giacenza in tempo reale

Produzione o e-commerce richiedono dati aggiornati al minuto, non al giorno.

Cosa cambia dopo l'adozione

-60%

Errori di picking

Riduzione tipica nei primi 3–6 mesi dall'adozione.

ore

Inventario in

Da giorni a ore: il conteggio fisico diventa un'operazione rapida e continua.

18–36m

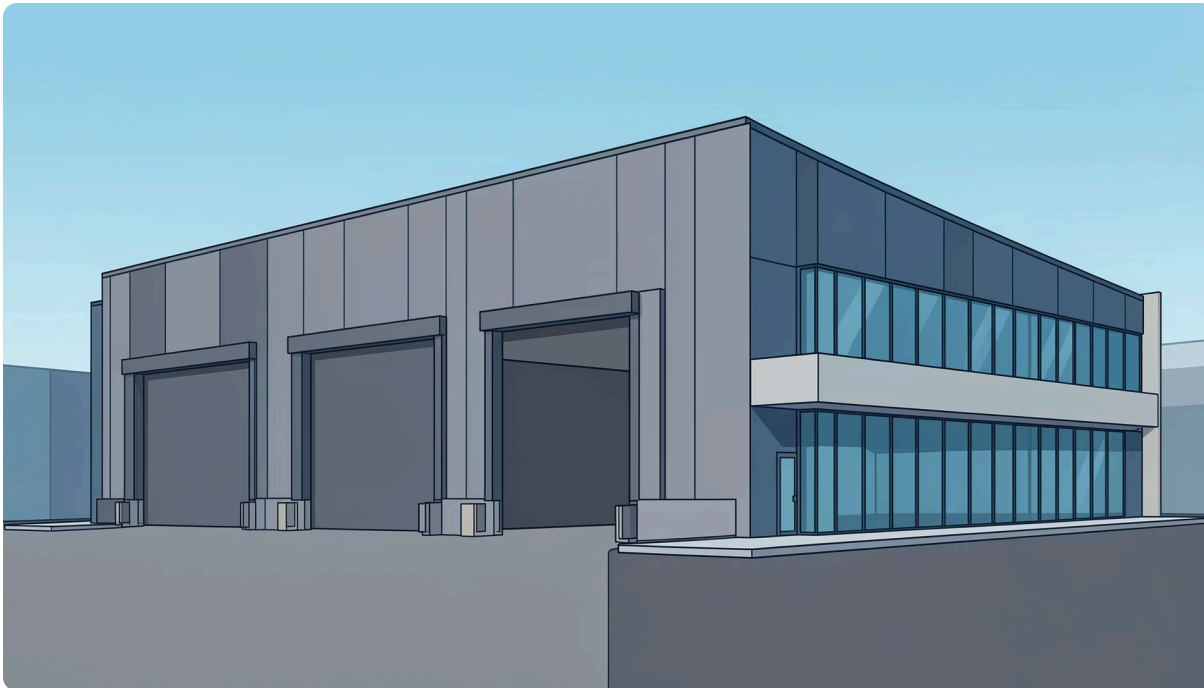
ROI tipico

Investimento 15–50k€ per una PMI.
Recupero in 18–36 mesi.

✓ **Giacenze sempre allineate** tra fisico e gestionale — nessuna riconciliazione manuale.

✓ **Onboarding di nuovi operatori** in ore, non in settimane. I processi sono replicabili e guidati.

Un caso reale: Mazzoleni



WMS integrato con il gestionale

[Mazzoleni Spa](#) ha adottato un WMS integrato con il proprio ERP, trasformando la gestione del magazzino da un processo manuale a uno strutturato e replicabile.

- Gestione magazzino più rapida e tracciabile
- Riduzione significativa degli errori operativi
- Processi standardizzati e indipendenti dalle persone



Video [disponibile](#): **"WMS e innovazione: il caso Mazzoleni"**

Il tuo magazzino ha questi segnali?

Se hai riconosciuto anche solo 2 o 3 dei 6 segnali, vale la pena fare una valutazione. Non per forza adottare subito un WMS — ma per capire dove sei e dove puoi arrivare.

Valutazione gratuita

Analizziamo insieme la tua situazione senza impegno.

Approccio su misura

Ogni PMI è diversa. Ti diciamo cosa ha senso per te — anche se è "aspetta ancora".

Contattaci ora

bitagora.it/contatti/

BITAGORÀ

